

<b>Name</b> <i>Název</i>	<b>CHIMPANZEE HYDRATION DRINK Lime flavour</b>	
<b>Produced for</b> <i>Vyrobena pro</i>	Monkey Brothers s.r.o., Červený dvůr 1172/17, Pod Cvilínem, 794 01 Krnov, Czech Republic	
<b>VAT NUMBER</b> <i>DIČ</i>	CZ28276141	
<b>Factory</b> <i>Firma</i>	Monkey Brothers s.r.o., Červený dvůr 1172/17, Pod Cvilínem, 794 01 Krnov, Czech Republic, Tel.: 554611717	
<b>Country of origin</b> <i>Země původu</i>	Czech Republic <i>/ Česká republika</i>	
<b>EAN PRODUCT</b> <i>EAN produktu</i>	8594157876141	
<b>EAN CARTON</b> <i>EAN kartonového balení</i>	8594157876233	
<b>Product code</b> <i>Kód výrobku</i>	49225	
<b>Type of product</b> <i>Typ produktu</i>	Food supplement, with sweetener <i>/ Doplněk stravy, se sladidlem</i>	For direct consumption <i>/ Pro přímou spotřebu</i>
<b>Ingredients</b> <i>Složení</i>	<p>L-glutamine, calcium lactate, magnesium citrate, acidity regulator: citric acid; potassium citrate, flavouring, sodium chloride, magnesium bisglycinate, sodium citrate, sweetener: steviol glycosides.  <b>May contain traces of milk, soy, gluten, eggs, fish and nuts.</b></p> <p><i>/ L-glutamin, mléčnan vápenatý, citronan hořečnatý, regulátor kyselosti: kyselina citronová; citronan draselný, aroma, chlorid sodný, bisglycinát hořečnatý, citronan sodný, sladidlo: steviol-glykosidy.</i>  <b>Může obsahovat stopy mléka, sóji, lepku, vajec, ryb a ořechů.</b></p>	
<b>Benefits</b> <i>Benefity</i>	Energy-free, fat-free, sugars-free. <i>/ Bez energetické hodnoty, bez tuku, bez cukrů.</i>	
<b>Product weight</b> <i>Váha</i>	12 g	
<b>Expiration date</b> <i>Datum spotřeby</i>	24 months <i>/ 24 měsíců</i>	
<b>Recommended dosage and use</b> <i>Doporučené dávkování a použití</i>	Mix 12 g of powder (sachet) in 500 ml of water (hypotonic drink: < 250 mOsm/kg). Maximum daily dose = 1 portion 12 g. <i>/ 12 g prášku (sáček) rozmíchejte v 500 ml vody (hypotonický nápoj: &lt; 250 mOsm/kg). Maximální denní dávka = 1 porce 12 g.</i>	
<b>Warning</b> <i>Upozornění</i>	Does not replace a varied diet. Keep out of reach of children. Not intended for children under 15 years of age, pregnant and nursing women. Do not exceed the recommended dosage. <i>/ Nenahrazuje pestrou stravu. Ukládejte mimo dosah dětí. Není určeno pro děti do 15 let, těhotné a kojící ženy. Nepřekračujte doporučené dávkování.</i>	
<b>Storage conditions</b> <i>Podmínky skladování</i>	Protect from heat, cold and moisture. <i>/ Chránit před teplem, mrazem a vlhkostí.</i>	

<b>CHARACTERISTIC PROPERTIES</b> <i>Charakteristika produktu</i>	
<b>Appearance</b> <i>Vzhled</i>	Homogenous powder mixture of white colour. <i>/ Homogenní prášková směs bílé barvy.</i>
<b>Colour after preparation</b> <i>Barva po přípravě</i>	Without colour <i>/ Bezbarvá</i>

<b>Smell and taste after preparation</b> <i>Vůně a chuť po přípravě</i>	Smells of lime. It has a sweet and sour, lime taste. <i>/ Vůně limetky. Chuť sladko-kyselá, limetková.</i>
--	---

<b>PHYSICAL AND CHEMICAL PROPERTIES</b> <i>Fyzikální a chemické vlastnosti</i>				
		<b>Permitted range</b> <i>Povolený rozsah</i>	<b>Frequency of monitoring</b> <i>Frekvence sledování</i>	<b>Determination method</b> <i>Metoda stanovení</i>
<b>Impurities and admixtures</b> <i>Nečistoty</i>	glass, metal, plastic, wood <i>/ sklo, kov, plast, dřevo</i>	0 pcs / ks	each delivery <i>/ každá dodávka</i>	Sensory <i>/ senzoricky</i>
	pests at any stage of development <i>/ škůdci v jakékoli fázi vývoje</i>	0 pcs / ks	each delivery <i>/ každá dodávka</i>	Sensory <i>/ senzoricky</i>
	mineral impurities <i>/ minerální nečistoty</i>	0 pcs / ks	each delivery <i>/ každá dodávka</i>	Sensory <i>/ senzoricky</i>
	other impurities / contaminants <i>/ jiné nečistoty / látky</i>	max. 0,01 %	each delivery <i>/ každá dodávka</i>	Sensory <i>/ senzoricky</i>

<b>CHEMICAL PROPERTIES</b> <i>Chemické vlastnosti</i>		
<b>Parametr</b> <i>Parametr</i>	<b>Unit</b> <i>Jednotka</i>	<b>Result</b> <i>Výsledek</i>
Lead / <i>Olovo</i>	mg/kg	max. 3,0
Cadmium / <i>Kadmium</i>	mg/kg	max. 1,0
Mercury / <i>Rtuť</i>	mg/kg	max. 0,1

<b>MICROBIOLOGICAL PROPERTIES</b> <i>Mikrobiologické vlastnosti</i>		
<b>Test</b> <i>Test</i>	<b>Unit</b> <i>Jednotka</i>	<b>Result</b> <i>Výsledek</i>
Aerobic Plate Count / <i>Celkový počet mikroorganismů</i>	CFU/g	<10 <sup>5</sup>
E. Coli	CFU/g	Not Detected / <i>Nezjištěno</i>
Salmonella / <i>Salmonela</i>	CFU/25 g	Negative / <i>Negativní</i>
Yeast / <i>Kvasinky</i>	CFU/g	<10 <sup>5</sup>
Moulds / <i>Plísňe</i>	CFU/g	<10 <sup>4</sup>

<b>STATEMENT</b> <i>Prohlášení</i>		
<b>ATEST:</b> (statement Quality of delivery) <i>Atest – kvalita dodávky</i>	Can we as a supplier able to attach to deliver certificate of quality parameters? <i>/ Můžeme jako dodavatel připojit k dodávce osvědčení o parametrech kvality?</i>	<b>YES</b> <i>/ ANO</i>
<b>PESTICIDES</b> <i>Pesticidy</i>	The product meets requirements of the European Parliament and of the Council (EC) no. 396/2005 of 23 February 2005 on maximum residue levels of pesticides in food and feed of plant and animal origin and amending Council Directive 91/414 / EEC. <i>/ Výrobek splňuje požadavky Evropského parlamentu a Rady (ES) č. 396/2005 ze dne 23. února 2005 o maximálních limitech zbytků pesticidů v potravinách, rostlin a živočišného původu o změně směrnice Rady 91/414 / EHS.</i>	<b>YES</b> <i>/ ANO</i>

<b>IONIZING RADIATION</b> <i>Ionizující radiace</i>	The product is treated with ionizing radiation (treatments for raw material supplier) <i>/ Výrobek je ošetřen ionizujícím zářením (ošetření pro surové produkty dodavatele).</i>	<b>NO</b> <i>/ NE</i>
<b>Novel food (GMO)</b> <i>GMO</i>	Was the product or its ingredient (indicate which) produced from GMOs? <i>/ Byl výrobek nebo jeho složka (uvedte který) vyrobené z GMO?</i>	<b>NO</b> <i>/ NE</i>
	Contains product or component (specify which) GMO? <i>/ Obsahuje produkt nebo komponent (uvedte který) GMO?</i>	<b>NO</b> <i>/ NE</i>
	If a product contains the following components must be accompanied by a valid certificate of GMO: papaya, rice, soybeans, corn, rapeseed oil - indicate which of them contains: <i>/ Pokud výrobek obsahuje následující součásti, musí být doprovázeno platným certifikátem GMO: papája, rýže, sója, kukuřice, řepkový olej - uveďte, který z nich obsahuje:</i>	<b>NO</b> <i>/ NE</i>
<b>ADDITIVES</b> <i>Přidavné prostředky</i>	Preservatives (Sorbates, benzoates etc.) <i>/ Konzervační prostředky (sorbáty, benzoáty atd.)</i>	<b>NO</b> <i>/ NE</i>
	Sweeteners <i>/ Sladidla</i>	<b>YES</b> <i>/ ANO</i>
	Colorants <i>/ Barviva</i>	<b>NO</b> <i>/ NE</i>
	Sulfur dioxide and sulphites <i>/ Oxid siřičitý a siřičitany</i>	<b>NO</b> <i>/ NE</i>
	Sugar <i>/ Cukry</i>	<b>NO</b> <i>/ NE</i>

	<b>ALERGENS</b> <i>Alergeny</i>	<b>Alergens in product</b> <i>Alergeny v produktu</i>	<b>Alergens in production</b> <i>Alergeny ve výrobě</i>	<b>Trace of allergen in the product</b> <i>Stopy alergenů v produktu</i>
<b>Presence food allergens in product</b> <i>Přítomnost alergenů</i>	Gluten <i>/ Lepek</i>		<b>X</b>	<b>X</b>
	Crustaceans and products thereof <i>/ Korýši a výrobky z nich</i>			
	Eggs and products thereof <i>/ Vejce a výrobky z nich</i>		<b>X</b>	<b>X</b>
	Fish and products thereof <i>/ Ryby a výrobky z nich</i>		<b>X</b>	<b>X</b>
	Peanuts <i>/ Arašídny</i>			
	Dry nuts, ie. almonds, hazelnuts, walnuts, cashews, pecans, Brazil nuts, pistachios, macadamia and articles thereof <i>/ Suché ořechy, tj. mandle, lískové ořechy, vlašské ořechy, kešu, pekan, para, pistácie, makadamie a výrobky z nich</i>		<b>X</b>	<b>X</b>
	Milk and products thereof <i>/ Mléko a výrobky z něj</i>		<b>X</b>	<b>X</b>
	Soy and products thereof <i>/ Sója a výrobky z ní</i>		<b>X</b>	<b>X</b>
	Celery and products thereof <i>/ Celer a výrobky z něj</i>			
	Mustard and products thereof <i>/ Hořčice a výrobky z ní</i>			
Sesame seeds and products thereof <i>/ Sezamová semena a výrobky z nich</i>				

	Sulfur dioxide and sulphites <i>/ Oxid siřičitý a siřičitany</i>			
	Molluscs and products thereof <i>/ Měkkýši a výrobky z nich</i>			
	Lupine and products thereof <i>/ Vlčí bob (lupina) a výrobky z něj</i>			

Average nutritional facts <i>Průměrné výživové hodnoty</i>	12 g / 500 ml
<b>Energy / Calories</b> <i>Energetická hodnota / Kalorie</i>	63 kJ / 14 kcal
<b>Fat</b> <i>Tuky</i>	0 g
<b>of which saturates</b> <i>z toho nasycené mastné kyseliny</i>	0 g
<b>Carbohydrate</b> <i>Sacharidy</i>	0,5 g
<b>of which sugars</b> <i>z toho cukry</i>	0 g
<b>Protein</b> <i>Bílkoviny</i>	0 g
<b>Salt</b> <i>Sůl</i>	0,56 g
<b>Other active substances</b> <i>Další aktivní látky</i>	
<b>L-glutamine</b> <i>L-glutamin</i>	5 350 mg
<b>Potassium</b> <i>Draslík</i>	300 mg = 15 % NRV* / RHP*
<b>Calcium</b> <i>Vápník</i>	240 mg = 30 % NRV* / RHP*
<b>Magnesium</b> <i>Hořčík</i>	240 mg = 64 % NRV* / RHP*
<b>Chlorides</b> <i>Chloridy</i>	240 mg = 30 % NRV* / RHP*
<b>Sodium</b> <i>Sodík</i>	224 mg

Average nutritional values are calculated on the basis of the suppliers of raw materials.

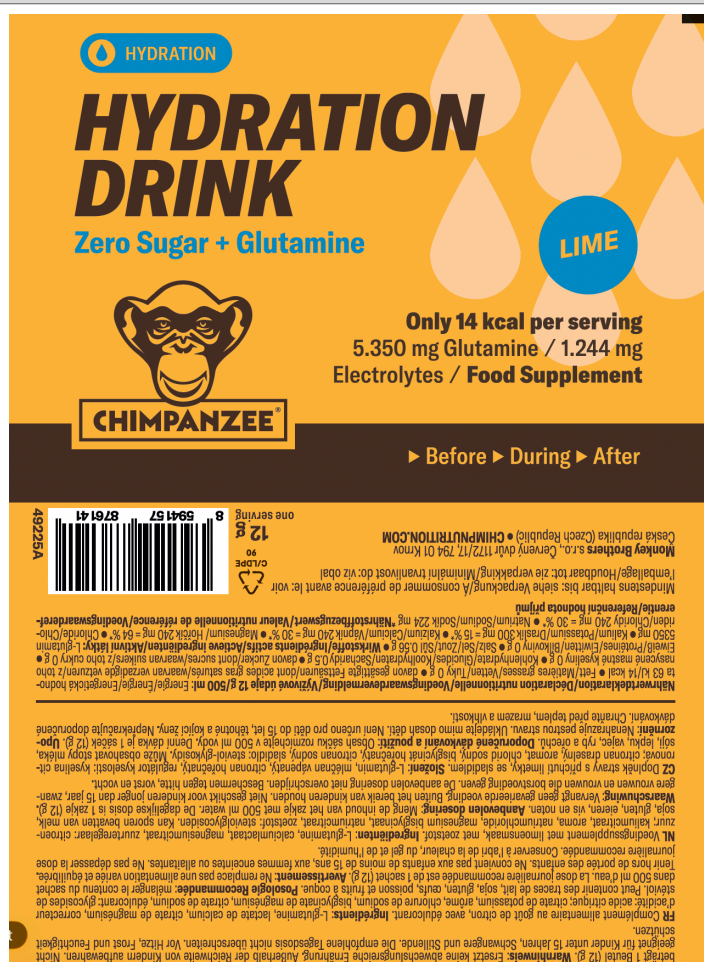
*/ Průměrné výživové hodnoty jsou vypočteny na základě dodavatelů surovin.*

\*NRV = nutrient reference value / \*RHP = referenční hodnota příjmu

**PACKAGING**

/ Obal

<p><b>Primary package ID</b> Číslo primární obalu (QI)</p>	
<p><b>Version of packaging</b> Verze obalu</p>	
<p><b>Languages</b> Jazyky</p>	
<p><b>Consumer Packaging</b> Spotřebitelské balení</p>	
<p><b>Size</b> Velikost obalu</p>	
<p><b>Package weight</b> Váha obalu</p>	
<p><b>Print technology</b> Tisková technologie</p>	
<p><b>Print orientation</b> Orientace tisku</p>	
<p><b>Color specification</b> Barevnost</p>	
<p><b>Recycling symbols</b> Recyklační symboly</p>	
<p><b>Other symbols</b> Jiné symboly</p>	
<p><b>Wholesomeness of primary Packaging</b> Prohlášení o zdravotní nezávadnosti obalu</p>	<p>PP sheet complies with the requirements of Commission Regulation (EU) no. 10/2011, dated 14 January 2011 on materials and articles made of plastics intended for contact with food (as amended) / PP list vyhovuje požadavkům nařízení Komise (EU) č. 10/2011 ze dne 14. ledna 2011 o materiálech a předmětech z plastů určených pro styk s potravinami (ve znění pozdějších předpisů)</p>



<p><b>Secondary package ID</b> Sekundární obal (QI)</p>	
<p><b>Box Packaging</b> Kartonové balení</p>	
<p><b>Material</b> Materiál</p>	
<p><b>Size</b> Velikost obalu</p>	
<p><b>Package weight</b> Váha obalu</p>	
<p><b>Print technology</b> Tisková technologie</p>	
<p><b>Color specification</b> Barevnost</p>	
<p><b>Other</b> Jiné</p>	<p>-</p>

<b>Declaration of secondary Packaging</b> <i>Prohlášení</i>	FSC / FSC	
	<b>SUPPLIER</b> <i>Dodavatel</i>	<b>CUSTOMER</b> <i>Zákazník</i>
<b>Name</b> <i>Jméno</i>	Zdeňka Boháčová	
<b>Position</b> <i>Pozice</i>	Quality manager	
<b>E-mail</b>	kvalita@dmhermes.cz	
<b>Date</b> <i>Datum</i>	09.01.2026	
<b>Signature and stamp</b> <i>Podpis, razítko</i>		